

## Проект лесовосстановления на лесном участке № 1/2024

Лесовосстановление искусственное  
(естественное, искусственное, комбинированное)

Субъект Российской Федерации  
Ивановская область

Лесной район  
Район хвойно-широколиственных (смешанных) лесов европейской части Российской Федерации

### Характеристика местоположения лесного участка:

Лесничество	<u>ОГКУ "Тейковское лесничество"</u>
Участковое лесничество	<u>Нерльское</u>
Урочище	<u></u>
№ квартала	<u>68</u>
№ выдела	<u>31</u>
Площадь лесного участка, га	<u>1.4</u>

(исходные данные для проекта лесовосстановления: материалы обследования лесного участка при выборе способа лесовосстановления, план лесного участка, масштаб 1:10 000 прилагаются к проекту лесовосстановления)

### Характеристика лесорастительных условий лесного участка:

Рельеф участка (уклон)	<u>ровный</u>
Гидрологические условия (увлажнение)	<u>периодический застой поверхностных вод</u>
Почва	<u>сложные субори, влажные</u>

### Характеристика площадей лесного участка:

вырубки  
(вырубки, гари, прогалины, иные не занятые лесными насаждениями или предназначенные для лесовосстановления земли)

### Характеристика вырубки:

Количество пней, тыс. штук/га	<u>3.78</u>
Характер и размещение оставленных деревьев и кустарников	<u>(куртины, полосы, групповое, равномерное)</u>
Степень задернения почвы	<u>средняя</u> (слабая, средняя, сильная)
Степень минерализации почвы	<u>10</u> (% от площади лесного участка)
Состояние очистки от порубочных остатков и валежника (захламенность, м <sup>3</sup> )	<u>отсутствует</u> а) отсутствует (до 5 м <sup>3</sup> /га); б) слабая (5-20 м <sup>3</sup> /га); в) средняя (20-50 м <sup>3</sup> /га); г) сильная (более 50 м <sup>3</sup> /га)
Категория доступности для техники:	<u>доступная</u> а) доступная; б) требуется узкополосная расчистка без корчевки пней; в) требуется узкополосная расчистка; г) требуется широкополосная расчистка с корчевкой пней.

### Характеристика имеющихся подроста и молодняка лесных древесных пород:

Состав пород	<u>Осина</u>
--------------	--------------

Средний возраст, лет	1	
Средняя высота, м	0.2	
Количество деревьев и кустарников	0.01	тыс. штук/га
Размещение их по площади лесного участка	неравномерное (равномерное, неравномерное, групповое)	

Состояние лесных насаждений и их оценка:

Подрост хвойных пород отсутствует.

### Проектируемый способ лесовосстановления:

искусственное

(естественное лесовосстановление, искусственное лесовосстановление, комбинированное лесовосстановление (посев, посадка))

### Обоснование проектируемого способа лесовосстановления основных лесных древесных пород восстанавливаемых лесов с учетом особенностей производства работ в различных категориях защитных лесов и особо защитных участках лесов

(для лесных участков, предназначенных для проведения лесовосстановления, на которых лесовосстановительные мероприятия осуществляются лицами, указанными в подпункте "а" пункта 6 Правил, государственными (муниципальными) учреждениями, указанными в подпункте "б" пункта 6 Правил):

ТЛУ: СК СЗ; отсутствие жизнеспособного подроста

### Сроки и технологии (методы) выполнения работ по лесовосстановлению

(для лесных участков, предназначенных для проведения лесовосстановления, на которых лесовосстановительные мероприятия осуществляются лицами, указанными в подпункте "а" пункта 6 Правил, государственными (муниципальными) учреждениями, указанными в подпункте "б" пункта 6 Правил):

осень 2023 года: Нарезка борозд глубиной 15-20 см. на расстоянии 3,0 м. трактором МТЗ 82+ПКЛ 70.

весна 2024 года: Ручная посадка сеянцев под меч Колесова в дно или пласт борозды. шаг посадки 0,75 м.

Количество посадочных мест на 1 га. 4400 шт.

### Сроки и технологии (методы) выполнения работ по агротехническим уходам

(для лесных участков, предназначенных для проведения лесовосстановления, на которых лесовосстановительные мероприятия осуществляются лицами, указанными в подпункте "а" пункта 6 Правил, государственными (муниципальными) учреждениями, указанными в подпункте "б" пункта 6 Правил):

1 год: ручная оправка сеянцев от завала травой (разгребание)&CR2 год: весеннее дополнение лесных культур и ручная оправка сеянцев от завала травой (разгребание) по результатам инвентаризации.&CR3 год: подавление, скашивание травянистой и древесно- кустарниковой растительности механическим способом.&CR

### Сроки и технологии (методы) выполнения работ по лесоводственным уходам

(для лесных участков, предназначенных для проведения лесовосстановления, на которых лесовосстановительные мероприятия осуществляются лицами, указанными в подпункте "а" пункта 6 Правил, государственными (муниципальными) учреждениями, указанными в подпункте "б" пункта 6 Правил):

уничтожение нежелательной древесно-кустарниковой растительности механическим способом по результатам инвентаризации

### Требования к используемому для лесовосстановления посадочному (посевному) материалу:

Порода	ЕЛЬ
Вид посадочного материала	Сеянцы с открытой корневой системой (сеянцы, саженцы с открытой (закрытой) корневой системой, селекционная категория происхождения семян, лесосеменной район)
Возраст, лет	2
Высота, см	12
Диаметр корневой шейки, мм	2

### Характеристика посевного материала:

Порода

Класс качества семян \_\_\_\_\_

Селекционная категория \_\_\_\_\_

Место происхождения (лесосеменной район) \_\_\_\_\_

**Требования к молоднякам, площади которых подлежат отнесению к землям, на которых расположены леса, для признания работ по лесовосстановлению завершёнными**

(для лесных участков, предназначенных для проведения лесовосстановления, на которых лесовосстановительные мероприятия осуществляются лицами, указанными в подпункте "а" пункта 6 Правил, государственными (муниципальными) учреждениями, указанными в подпункте "б" пункта 6 Правил):

Порода	Ель
Возраст, лет	7
Количество деревьев основных лесных древесных пород	2 тыс. штук/га
Средняя высота, м	1

**Объём работ по лесовосстановлению (площадь лесовосстановления, га)**

(для лесных участков, предназначенных для проведения лесовосстановления, на которых лесовосстановительные мероприятия осуществляются лицами, указанными в подпункте "а" пункта 6 Правил, государственными (муниципальными) учреждениями, указанными в подпункте "б" пункта 6 Правил):

1.4

(площадь лесовосстановления, га)

**Проектируемый объём работ по лесовосстановлению**

(для лесных участков, предназначенных для проведения лесовосстановления, на которых лесовосстановительные мероприятия осуществляются лицами, указанными в подпункте "а" пункта 6 Правил, государственными (муниципальными) учреждениями, указанными в подпункте "б" пункта 6 Правил):

Площадь лесовосстановления, га	1.4
количество жизнеспособных растений основных лесных древесных пород	4.4 тыс. штук /га
количество жизнеспособных растений основных лесных древесных пород на всей площади	6.16 тыс. штук

**Исполнитель работ по лесовосстановлению:**

Директор \_\_\_\_\_

Должность (при наличии)

подпись

Крупнов Алексей Николаевич \_\_\_\_\_

(фамилия, имя, отчество - последнее при наличии)

01.03.2024

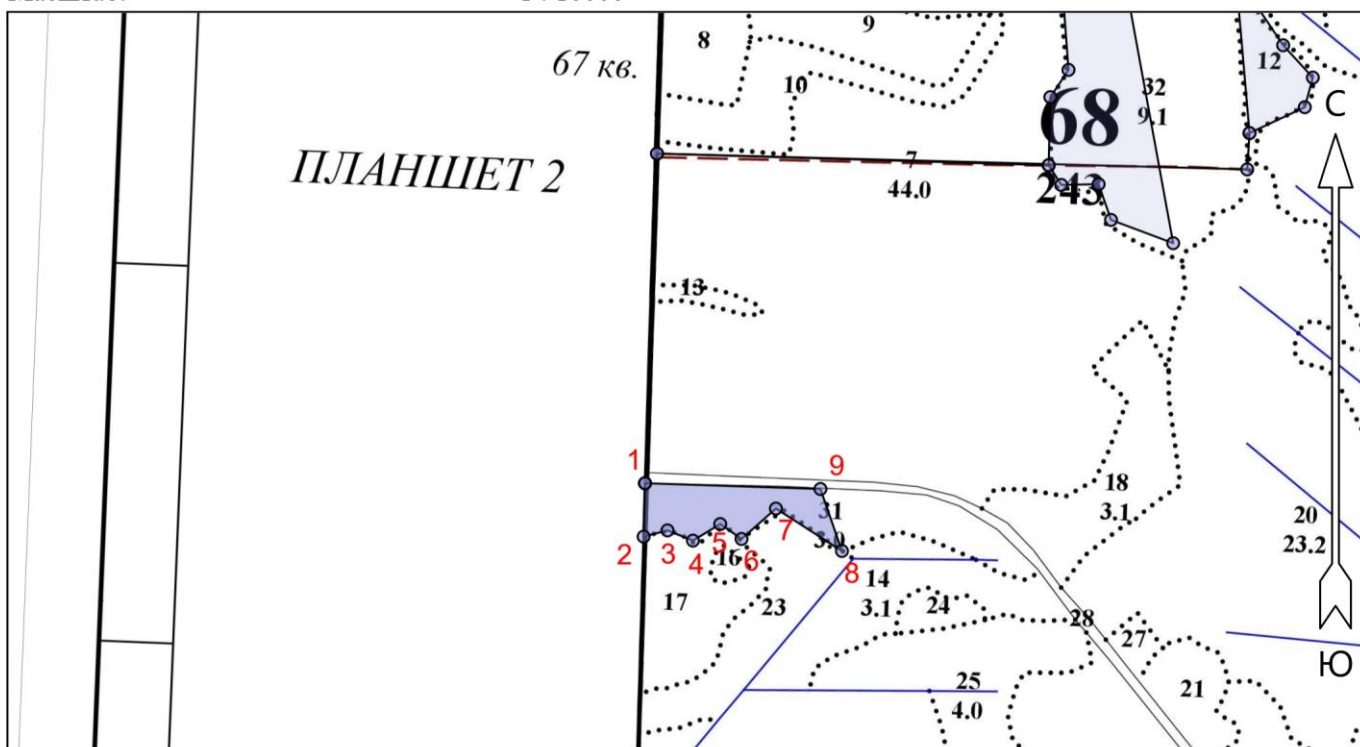
(число, месяц, год)

**ПРОЕКТ  
ЛЕСОВОССТАНОВЛЕНИЯ  
(создание лесных культур)  
2024 г.**

Главная порода: **Ель**  
 Вид культур: **сплошные**  
 Арендатор лесного участка: **ООО "Морозовское ЛПП"**  
 Площадь участка: **1.40 га**

Лесничество (лесопарк): **ОГКУ "Тейковское лесничество"**  
 Участковое лесничество: **Нерльское**  
 Урочище (при наличии):  
 Номер(а) лесного квартала: **68**  
 Номер(а) лесотаксационного выдела: **31**  
 Масштаб: **1 : 10000**

**План участка**



**Условные обозначения**

Эксплуатационный участок		Неэксплуатационный участок	
--------------------------	--	----------------------------	--

**Экспликация участка**

Номера точек	Геодезические координаты*		Румбы линий	Длина, м			
	Геодезическая долгота (X)	Геодезическая широта (Y)					
<b>Объект</b>							
Категория земель	Площадь участка, га	Номера точек	Геодезические координаты*		Румбы линий	Длина, м	
			Геодезическая долгота (X)	Геодезическая широта (Y)			
Основной полигон	1.40	1	265308.316	2195603.181	1 - 2	ЮЗ 1°:29'	70.6
		2	265237.735	2195600.422	2 - 3	СВ 75°:19'	32.6
		3	265245.581	2195632.115	3 - 4	ЮВ 68°:08'	36.2
		4	265231.639	2195665.651	4 - 5	СВ 58°:44'	42.2
		5	265253.078	2195702.075	5 - 6	ЮВ 54°:59'	34.3
		6	265233.020	2195729.984	6 - 7	СВ 48°:32'	60.7
		7	265272.622	2195776.086	7 - 8	ЮВ 57°:15'	103.7
		8	265215.360	2195862.792	8 - 9	СЗ 19°:08'	86.8
		9	265297.724	2195835.340	9 - 1	СЗ 88°:07'	231.8

**Сведения о расположении лесного участка, приведенного  
на схеме(ах) размещения в приложении 4 к форме  
проекта лесовосстановления,  
в 2024 году**

Участок лесовосстановления (объект)		
Номер	Площадь (общая), га	Площадь эксплуатационная, га (указывается только для лесосек)
4	1.40	1.40

Экспликация лесосеки (объекта)			
Номер лесосеки (объекта)	Номер начальной точки (столба) линии	Координата начальной точки линии (столба) (WGS-84) (для лесных участков, расположенных на землях обороны и безопасности, система координат ГСК-2011)	
		Долгота (X)	Широта (Y)
Лесосека			
4	1	40.661630	56.638000
4	2	40.661600	56.637360
4	3	40.662110	56.637440
4	4	40.662660	56.637320
4	5	40.663250	56.637510
4	6	40.663710	56.637340
4	7	40.664460	56.637700
4	8	40.665880	56.637190
4	9	40.665420	56.637930

Исполнитель работ по лесовосстановлению:

Директор

Должность(при наличии)

Крупнов Алексей Николаевич

(фамилия, имя, отчество(последнее(при  
наличии))

01.03.2024

(подпись)

(дата)

**Документ подписан электронной подписью**

Сертификат: 017FDDC900D4AF33B349AFF81AB83BA36D  
Владелец: ООО "МОРОЗОВСКОЕ ЛПП"  
Действителен: с 29.03.2023 по 29.06.2024  
Кем выдан: Федеральная налоговая служба  
Дата и время подписи: 04.04.2024 20:54:07